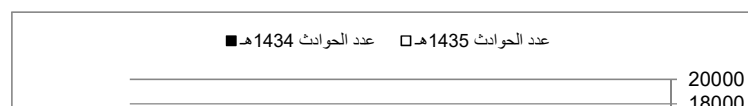
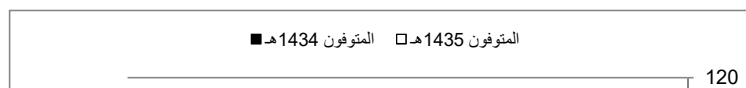
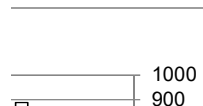


جدول يوضح مقارنة لعمليات اطفاء حوادث الحريق والخسائر البشرية والمادية لعامي 1435/1434 هـ

الخسائر المادية بالريالات	الخسائر البشرية		عدد الحوادث	العام
	مصابون	متوفون		
211,645,713	1799	238	45,928	1434 هـ
146,148,591	2198	246	51,188	1435 هـ
-65,497,122	399	8	5260	التغير
-31%	22%	3%	11%	النسبة

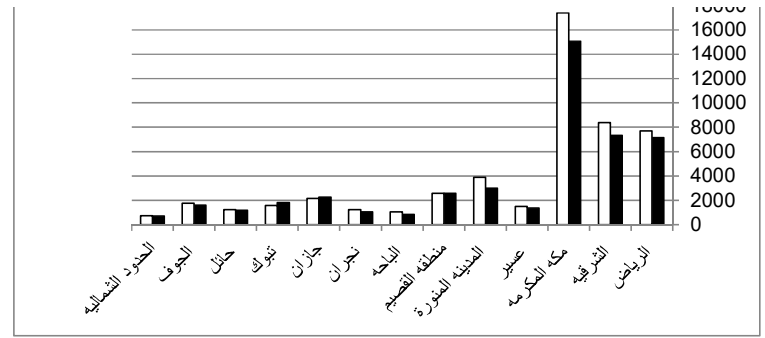
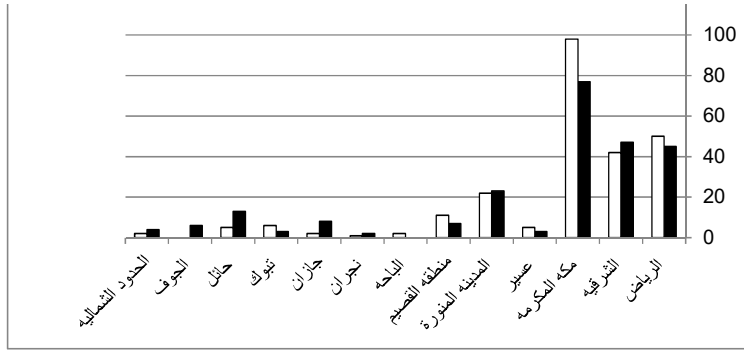
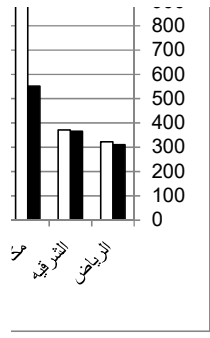
جدول يوضح مقارنة عمليات إطفاء حوادث الحريق والخسائر البشرية والمادية ونسبة التغير لعامي 1434 / 1435 هـ موزعة على المناطق

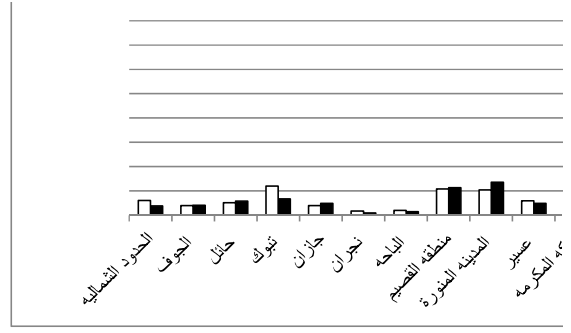
النسبة	الخسائر المادية بالريالات		النسبة	المصابون		النسبة	المتوفون		النسبة	عدد الحوادث		المنطقة
	1435 هـ	1434 هـ		1435 هـ	1434 هـ		1435 هـ	1434 هـ		1435 هـ	1434 هـ	
56%-	22,892,253	51,641,603	4%	322	310	11%	50	45	8%	7707	7136	الرياض
21%-	34,372,157	43,482,494	2%	371	365	11%-	42	47	15%	8386	7316	الشرقية
20%-	21,940,268	27,319,965	61%	888	551	27%	98	77	15%	17397	15087	مكة المكرمة
20%	5,689,271	4,760,370	20%	59	49	67%	5	3	9%	1503	1373	عسير
10%	13,685,966	12,473,740	23%-	104	135	4%-	22	23	30%	3890	2993	المدينة المنورة
79%-	7,925,328	37,029,360	4%-	108	113	57%	11	7	0%	2582	2585	منطقة القصيم
41%-	612,800	1,031,848	33%	20	15	100%	2	0	26%	1047	831	الباحة
92%	3,965,767	2,065,515	89%	17	9	50%-	1	2	19%	1243	1045	نجران
32%-	7,877,200	11,571,655	17%-	40	48	75%-	2	8	5%-	2143	2261	جازان
58%	7,237,311	4,566,395	78%	119	67	100%	6	3	14%-	1567	1822	تبوك
4%-	3,236,640	3,375,400	12%-	51	58	62%-	5	13	5%	1238	1177	حائل
48%	11,660,410	7,857,805	5%-	39	41	100%-	0	6	11%	1764	1595	الجوف
13%	5,053,220	4,469,563	58%	60	38	50%-	2	4	2%	721	707	الحدود الشمالية
31%-	146,148,591	211,645,713	22%	2198	1799	3%	246	238	11%	51188	45928	المجموع



20000
18000

120





جدول يوضح الخسائر البشرية في حوادث الحريق لعام 1435 هـ موزعه على المناطق

مجموع الوفيات	الوفيات		مجموع الاصابات	الاصابات		المنطقة
	انثى	ذكر		انثى	ذكر	
50	13	37	322	90	232	الرياض
42	7	35	371	118	253	الشرقيه
98	24	74	888	226	662	مكه المكرمه
5	2	3	59	19	40	عسير
22	4	18	104	35	69	المدينه المنوره
11	3	8	108	40	68	القصيم
2	0	2	20	2	18	الباحه
1	0	1	17	1	16	نجران
2	0	2	40	9	31	جازان
6	1	5	119	47	72	تبوك
5	1	4	51	9	42	حائل
0	0	0	39	11	28	الجوف
2	0	2	60	15	45	الحدود الشماليه
246	55	191	2198	622	1576	المجموع

جدول يوضح عمليات اطفاء حوادث الحريق حسب نوع المحترق لعام 1435 هـ موزعة على المناطق

النوعية المنطقة	السكنية	زراعية وحيوانية	محلات تجارية	المنشآت البتروولية	الصناعية	المصانع	الترويحية	الصحية	المستودعات والتخزين	التعليمية	وسائل النقل	الدوائر الحكومية	المؤسسات والشركات الاهلية	الحوادث الكهربائية	المعدات الثقيلة	النفايات والمخلفات	عدم وجود حادث	المجموع
الرياض	3429	354	442	73	100	62	187	38	92	131	1718	144	98	300	21	502	16	7707
الشرقية	2457	539	338	50	77	37	31	26	77	103	1657	58	76	916	33	1880	31	8386
مكة المكرمة	4649	344	791	79	86	61	61	67	143	235	2991	132	77	1464	38	5339	840	17397
عسير	497	258	75	8	3	1	8	5	8	34	307	17	5	37	5	235	0	1503
المدينة المنورة	1227	299	213	14	23	2	12	16	38	71	662	36	23	101	11	1103	39	3890
القصيم	755	186	98	11	19	3	60	8	20	28	376	25	12	261	24	670	26	2582
الباحة	97	378	27	5	2	1	0	2	5	9	103	8	1	37	4	330	38	1047
نجران	225	542	40	2	7	2	3	5	9	11	125	8	5	21	3	230	5	1243
جازان	430	252	64	12	3	2	6	9	8	44	383	27	9	222	10	639	23	2143
تبوك	466	182	79	4	4	2	7	2	9	21	385	14	9	29	3	351	0	1567
حائل	420	133	58	9	10	4	18	2	5	8	255	16	10	40	7	237	6	1238
الجوف	401	306	49	14	10	2	14	11	9	18	254	19	7	111	8	529	2	1764
الحدود الشمالية	254	24	37	5	11	0	15	4	5	14	198	20	7	32	4	91	0	721
المجموع	15307	3797	2311	286	355	179	422	195	428	727	9414	524	339	3571	171	12136	1026	51188

جدول يوضح عمليات اطفاء حوادث الحريق حسب مسببات الحوادث خلال عام 1435 هـ موزعة على المناطق

جدول (5-1)

المجموع	عدم وجود حادث	تحت الإجراء	التخلص من النفايات والمخلفات	جنائي	تفاعل مواد كيميائية	الإنفجار الغازي او الغباري	ظواهر طبيعية قدرية	اشتعال ذاتي	تسرب مواد بترولية	احتراق وسائل النقل	احتراق مواقد	مصدر حراري متوهج وبطيء	العيب	الالتماس الكهربائي	الأسباب
															المنطقة
7707	35	583	238	140	13	8	14	16	164	980	557	475	883	3601	الرياض
8386	59	1553	626	52	12	8	16	18	61	674	505	908	1766	2128	الشرقية
17397	1222	172	943	241	57	20	9	27	651	1148	789	762	5126	6230	مكة المكرمة
1503	3	18	140	96	0	2	9	1	20	174	72	119	380	469	عسير
3890	94	5	693	207	1	3	10	9	34	123	227	220	991	1273	المدينة المنورة
2582	44	8	271	78	0	3	6	0	48	204	196	381	399	944	القصيم
1047	42	6	163	39	1	2	3	0	18	41	25	96	441	170	الباحة
1243	5	4	142	7	1	0	1	0	35	25	38	89	612	284	نجران
2143	23	22	17	72	6	4	18	0	20	230	66	186	770	709	جازان
1567	12	6	51	221	1	3	0	3	15	88	87	235	408	437	تبوك
1238	9	18	118	58	2	2	6	7	28	85	98	58	325	424	حائل
1764	4	1	40	89	0	1	1	0	24	109	74	96	842	483	الجوف
721	8	2	6	68	3	3	1	0	20	96	62	61	161	230	الحدود الشمالية
51188	1560	2398	3448	1368	97	59	94	81	1138	3977	2796	3686	13104	17382	المجموع

جدول يوضح نوعية المحترق موزعة حسب اسباب حوادث الحريق لعام 1435 هـ

المجموع	الخسائر المادية	وفاة		إصابة		عدم وجود حادث	تحت الاجراء	التخلص من النفايات والمخلفات	جناحي	تفاعل مواد كيميائية	الانفجار الغازي أو الغباري	ظواهر طبيعية قدرية	اشتعال ذاتي	تسرب مواد بترولية	احترق وسائل النقل	احترق مواقد	مصدر حراري متوهج وبطيء	العيب	التماس كهربائي	الاسباب	النوعية
		انثى	ذكر	انثى	ذكر																
15,307	48,764,517	51	72	492	737	252	281	195	264	53	34	17	16	219	4	2075	963	2075	8859		السكنية
3,797	12,378,580	0	3	0	29	8	40	743	130	0	1	50	10	17	7	14	569	2002	206		زراعية وحيوانية
2,311	17,468,477	0	3	6	87	51	56	13	42	6	6	1	9	49	3	586	205	85	1199		محلات تجارية
286	1,499,700	0	0	0	23	6	18	0	8	1	6	4	2	133	7	2	14	11	74		المتنشآت البترولية
355	4,460,650	0	1	0	33	8	30	7	10	5	5	1	0	18	5	5	92	14	155		الصناعية
179	1,549,520	0	1	0	26	5	26	3	2	4	1	0	3	14	1	6	41	8	65		المصانع
422	1,719,350	0	1	5	16	3	15	5	16	1	0	0	1	10	0	47	53	59	212		الترويحية
195	153,820	0	8	2	20	7	10	3	3	1	0	0	2	6	0	6	21	13	123		الصحية
428	10,032,200	0	2	0	24	5	44	4	12	0	0	0	5	5	0	4	92	64	193		المستودعات والتخزين
727	3,140,960	0	0	71	11	67	26	11	49	9	1	1	1	2	0	8	45	53	454		التعليمية
9,414	35,263,500	4	95	38	479	159	1044	11	743	3	4	8	21	602	3891	5	210	368	2345		وسائل النقل
524	1,460,510	0	0	1	22	15	34	7	31	4	0	1	2	10	0	8	40	40	332		الدوائر الحكومية
339	3,396,108	0	1	0	7	4	12	2	9	2	1	2	0	8	0	11	37	22	229		المؤسسات والشركات الأهلية
3,571	1,790,163	0	3	2	27	54	728	4	10	0	0	7	0	9	5	1	9	22	2722		الوحدات الكهربائية
171	2,405,500	0	1	0	11	1	7	0	14	1	0	0	2	24	46	0	9	6	61		المعدات الثقيلة
12,136	591,671	0	0	3	23	52	23	2435	25	3	0	2	6	6	1	3	1281	8251	48		النفايات والمخلفات
1,026	73,365	0	0	2	1	864	4	5	0	4	0	0	1	6	7	15	5	11	104		عدم وجود حادث
51,188	146,148,591	55	191	622	1576	1561	2398	3448	1368	97	59	94	81	1138	3977	2796	3686	13104	17381		المجموع

جدول يوضح اسباب حوادث الحريق موزعة حسب نوعية المحترق لعام 1435 هـ

الخسائر المادية	وفيات		إصابات		عدم وجود حادث	النفائات والمخلفات	المعدات الثقيله	الوحدات الكهربائيه	المؤسسات والشركات الاهليه	الدوائر الحكوميه	وسائل النقل	التعليميه	المستودعات والتكزين	الصحيه	الترويحيه	المصانع	الصناعيه	المنشآت البترولييه	محلات تجاريه	زراعيه وحيوانييه	السكنيه	النوعيه
	انثى	ذكر	انثى	ذكر																		الاسباب
82,656,095	16	23	304	532	105	48	61	2722	229	332	2345	454	193	123	212	65	155	74	1199	206	8859	التماس كهربائي
8,636,116	11	13	71	111	11	8251	6	22	22	40	368	53	64	13	59	8	14	11	85	2002	2075	العبث
12,452,729	7	2	36	90	5	1281	9	9	37	40	210	45	92	21	53	41	92	14	205	569	963	مصدر حراري متوهج ويطيء
6,095,710	0	5	70	119	0	15	3	1	11	8	5	8	4	6	47	6	5	2	586	14	2075	احترق مواقد
19,857,030	1	58	25	245	7	1	46	5	0	0	3891	0	0	0	0	1	5	7	3	7	4	احترق وسائل النقل
2,099,890	0	6	10	127	6	6	24	9	8	10	602	2	5	6	10	14	18	133	49	17	219	تسرب مواد بترولييه
90,300	0	1	0	3	1	6	2	0	0	2	21	1	5	2	1	3	0	2	9	10	16	اشتعال ذاتي
1,172,700	0	2	0	1	0	2	0	7	2	1	8	1	0	0	0	0	1	4	1	50	17	ظواهر طبيعيه قدريه
304,350	0	5	13	61	0	0	0	0	1	0	4	1	0	0	0	1	5	6	6	1	34	الانفجار الغازي او القباري
49,100	0	1	10	17	4	3	1	0	2	4	3	9	0	1	1	4	5	1	6	0	53	تفاعل مواد كيميائيه
8,765,840	8	13	27	76	0	25	14	10	9	31	743	49	12	3	16	2	10	8	42	130	264	جثاني
1,384,848	0	0	1	6	5	2435	0	4	2	7	11	11	4	3	5	3	7	0	13	743	195	التخلص من النفائات والمخلفات
2,503,353	12	62	42	181	4	23	7	728	12	34	1044	26	44	10	15	26	30	18	56	40	281	تحت الاجراء
80,530	0	0	13	7	863	52	1	54	4	15	159	67	5	7	3	5	8	6	51	8	252	عدم وجود حادث
146,148,591	55	191	622	1,576	1,011	12,148	174	3,571	339	524	9,414	727	428	195	422	179	355	286	2,311	3,797	15,307	المجموع

--

المجموع

17382

13104

3686

2796

3977

1138

81

94

59

97

1368

3448

2398

1560

51188

جدول يوضح عمليات اطفاء حوادث الحريق خلال عام 1435 هـ موزعة على المناطق حسب الأشهر

ذو الحجة	ذوالقعدة	شوال	رمضان	شعبان	رجب	جماد ثاني	جماد اول	ربيع ثاني	ربيع أول	صفر	محرم	شهر المنطقة
584	739	784	796	807	738	624	528	471	544	554	538	الرياض
617	798	858	809	898	867	662	601	560	490	598	628	الشرقيه
1,257	1,306	1,704	1,639	1,695	1,554	1,542	1,543	1,404	1,302	1,208	1,243	مكة المكرمة
126	130	173	132	126	97	103	121	135	111	113	136	عسير
372	361	363	346	362	341	352	320	289	259	272	253	المدينه المنوره
190	269	285	219	286	229	209	190	194	185	189	137	القصيم
103	77	149	154	179	86	62	47	43	40	51	56	الباحه
116	135	136	97	126	105	82	102	83	90	90	81	نجران
155	174	157	177	208	236	198	174	173	159	166	166	جازان
99	122	133	151	144	161	112	128	129	128	112	148	تبوك
110	101	164	110	157	106	87	83	87	69	88	76	حائل
165	169	190	145	179	159	171	127	111	122	136	90	الجوف
48	75	75	83	54	67	52	53	61	59	47	47	الحدود الشماليه
3,942	4,456	5,171	4,858	5,221	4,746	4,256	4,017	3,740	3,558	3,624	3,599	المجموع

المجموع
7,707
8,386
17,397
1,503
3,890
2,582
1,047
1,243
2,143
1,567
1,238
1,764
721
51,188

جدول يوضح مقارنة ونسبة التغير في نوعية المحترق لحوادث الحريق لعامي 1434 / 1435 هـ

النسبة	التغير	1435 هـ	1434 هـ	العام النوعية
13%	1777	15307	13530	السكنية
16%	527	3797	3270	زراعية وحيوانية
1%	34	2311	2277	محلات تجارية
3%-	10-	286	296	المتنشات البترولية
7%	22	355	333	الصناعية
1%	1	179	178	المصانع
13%	49	422	373	الترويحية
54%	68	195	127	الصحية
19%	69	428	359	المستودعات والتخزين
7%	48	727	679	التعليمية
8%	711	9414	8703	وسائل النقل
5%	26	524	498	الدوائر الحكومية
13%-	52-	339	391	المؤسسات والشركات الأهلية
18%	556	3571	3015	الحوادث الكهربائية
34%	43	171	128	المعدات الثقيلة
9%	1039	12136	11097	النفايات والمخلفات
52%	352	1026	674	أخرى
11%	5260	51188	45928	المجموع

جدول يوضح مقارنة ونسبة التغير لأسباب حوادث الحريق لعامي 1434 / 1435 هـ

النسبة	التغير	1435هـ	1434هـ	السبب / العام
13%	2055	17382	15327	التماس كهربائي
14%	1585	13104	11519	العبث
9%-	353-	3686	4039	مصدر حراري متوهج وبطيء
18%	429	2796	2367	احتراق مواقد
20%	659	3977	3318	احتراق وسائل النقل
18%	170	1138	968	تسرب مواد بترولية
13%	9	81	72	اشتعال ذاتي
59%	35	94	59	ظواهر طبيعية قدرية
31%	14	59	45	الانفجار الغازي او الغباري
177%	62	97	35	تفاعل مواد كيميائية
8%	97	1368	1271	جثاني
25%	689	3448	2759	التخلص من النفايات والمخلفات
5%-	132-	2398	2530	تحت الاجراء
4%-	59-	1560	1619	اخرى
11%	5260	51188	45928	المجموع